

## 法人概要 CORPORATION info.

法人名	社会福祉法人 河内厚生会	本部所在地	茨城県稲敷郡河内町生板横間8907番地
理事長	秋山 義継	電話	0297-84-0311
創立	平成12年11月27日	事業所	河内町・牛久市・稲敷市(3か所)・利根町(3か所)・船橋市

### あじさい苑 茨城県稲敷郡河内町生板8907

特別養護老人ホーム・ショートステイ・居宅介護支援  
デイサービス・介護職員初任者研修・法人事務局

### もえぎ野 茨城県北相馬郡利根町もえぎ野台1-1-8

介護老人保健施設・ショートステイ・デイケア・居宅介護支援  
訪問リハビリ・わかば保育園

### 南三咲 千葉県船橋市南三咲3丁目27-1

特別養護老人ホーム・ショートステイ・居宅介護支援  
デイサービス

### さくらがわ 茨城県稲敷市飯出1257-1

ショートステイ・デイサービス

### ひだまり 茨城県牛久市栄町5-9

訪問介護(稲敷・牛久)・訪問入浴・障がい福祉サービス  
デイサービス(稲敷・牛久)・グループホーム・居宅介護支援

### みつば 茨城県稲敷市光葉11-22

小規模多機能型居宅介護・グループホーム

### よつば診療所 茨城県北相馬郡利根町もえぎ野台1-1-8

内科・外科

## 周辺環境 LOCATION

県道千葉・龍ヶ崎線沿い。利根町内どの地域からも便利なアクセス。



- 地域密着型特別養護老人ホーム
- ショートステイ (広域型)



### お問合せ

社会福祉法人 河内厚生会

特養・ショートステイ あおば

☎300-1605

茨城県北相馬郡利根町大平260-2

でんわ 0297-85-4860

FAX 0297 - 85 - 4861

Email kaigoaoba@topaz.ocn.ne.jp

社会福祉法人 河内厚生会



# この街で、これからも。そして、いつまでも・・・

この街には、見慣れた風景があり…住み慣れた家があり…そして、なじみの人たちがいます。そんな、なじみと愛着にあふれた土地でいつまでも安心して暮らしていただけることが、自分らしく生きることの原点であると私たちは考えます。

「自分の好きな街で暮らす。」

私たちは、この街で暮らす方と共に生きる場所をめざします。

さあ、自分の好きな街で、これからも。

そして、いつまでも暮らし続けてみませんか。



当施設では書道や音楽をはじめ、さまざまなクラブ活動を行っており、皆さまに豊かで楽しい生活を送っていただける施設です。



管理栄養士、調理師による栄養管理のもと一人ひとりの健康状態、嗜好に合わせた旬の素材による美味しいお食事を提供します。

ご利用には、利根町が発行する介護保険被保険者証が必要です。

(ショートステイは他の市町村の方も利用できます)



全ての部屋が個室となっており、プライバシーに配慮した作りとなっております。慣れ親しんだ家具を持ち込んで頂くことも出来ます。

## 施設概要 OUTLINE

- 設置主体 社会福祉法人 河内厚生会
- 所在地 茨城県北相馬郡利根町大平 260-2
- 事業内容
  - 地域密着型介護老人福祉施設 29名
  - ショートステイ 10名
- 主要設備 全館冷暖房・スプリンクラー・一般浴室・機械浴室 他
- 建築計画 木造平屋建て構造

延床面積	
小規模特養	ショートステイ
1,480.19 m <sup>2</sup>	

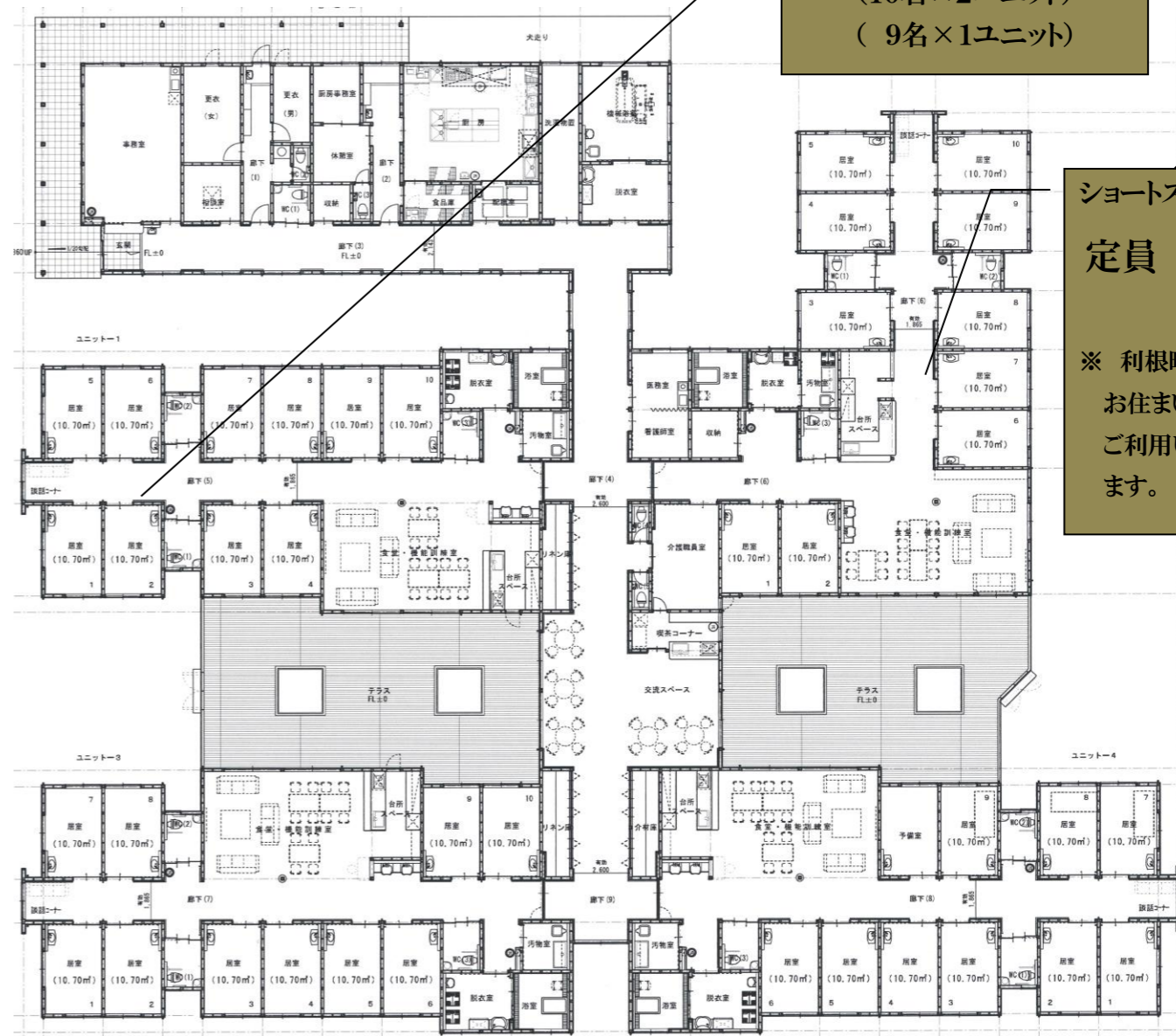
## 地域密着型特別養護老人ホーム



正式には、地域密着型介護老人福祉施設入所者生活といえます。定員が29名以下ということもあり、小規模特養と呼ばれています。また、その施設がある市町村の方のみが入所できる施設とあって、地域密着型特養と呼ばれることもあります。完全個室で9~10名ごとに分けられた「ユニット」と呼ばれるグループで生活を送ります。規模が小さいため、家庭的で親密な雰囲気をつくれるのが特徴です。生活環境が変わることによって起こる認知症状の進行を軽くし、住み慣れた土地で暮らし続けていけるよう支援していきます。生活に携わる人同士をより身近に感じ、寄り添うことによって一人ひとりの生活や人格を大切にしたい暮らしをご提供します。

地域密着型特別養護老人ホーム

定員 29名  
(10名×2ユニット)  
(9名×1ユニット)



ショートステイ  
定員 10名

※ 利根町以外にお住まいの方もご利用いただけます。

## ショートステイ

他の市町村の方もご利用いただけます。

お泊りでご利用いただけるサービスです。一時的にお世話が必要となった際、ご家族に代わって食事・入浴・排せつなど、身のお手伝いをいたします。ご自宅への送迎もいたします。