

もえぎ野わかば保育園病児室



お子さんの突然の発熱・体調不良でも、

仕事を休めない…。予定があるのに…

そんな保護者の皆様の助けになりたい！！ 病児保育室は、子育てをがんばる保護者の皆様に応援しています。病児保育専属の看護師と保育士が常駐しておりますので、ぜひご利用ください。



対象年齢と条件

生後6カ月～
小学6年生

利根町在住者
又は
保護者が利根町内勤務

開室日と利用時間

月・火・水・木・金

(土・日・祝日・年末年始はお休み)

8:00～18:00

利用電話受付は8:00～17:00まで
当日利用受付8:00～10:00まで

利用料金

1日 2000円

半日 1000円

(8:00～13:00以内、13:00～18:00以内)

※利根町在住者で生活保護世帯や
町民税非課税世帯は減免になります。

📞お問い合わせはこちら

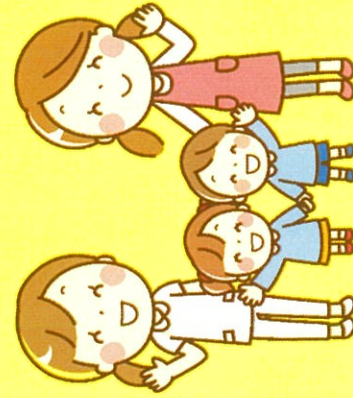
社会福祉法人 河内厚生会

もえぎ野わかば保育園 病児室

🏠 北相馬郡利根町もえぎ野台1-1-8

(介護老人保健施設もえぎ野併設)

090-1664-6779



お気軽にお問い合わせください

